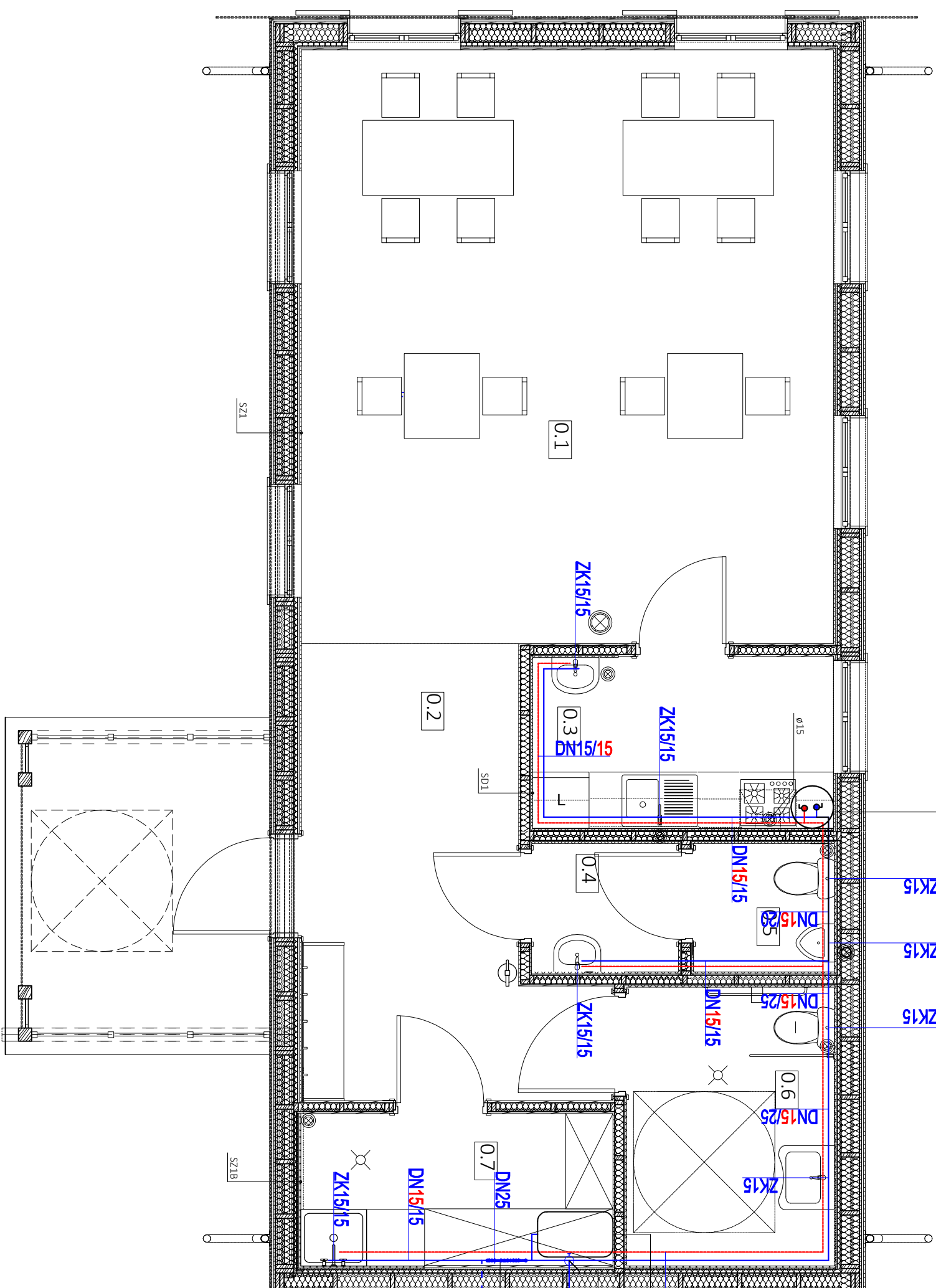


Zestawienie pomieszczeń		
Kondygnacja nr	Nazwa pomieszczenia	Powierzchnia
Poziom 0		
0.1	SALA	35,6
0.2	KOMUNIKACJA	12,4
0.3	ZAPLECZE SALI	5,8
0.4	ŁAZIENKA	2,1
0.5	WC	2,0
0.6	WC CZYN	6,5
0.7	POM. GOSP.	5,4
		<b>69,8 m²</b>

## Elektryczny podgrzewacz wody poj. 50l

# TGR 50N



**UWAGI:**

1. Przed przystąpieniem do realizacji zapoznać się z pozostałymi projektami instalacyjnymi oraz sprawdzić wymiary z natury. Wszelkie rozbieżności zgłosić projektantowi, celem dokonania korekty rozwiązania projektowego.
2. Przewody instalacji wod. należy wykonać:
  - z rur tworzywowych grzewczowych PN10 i PN20
3. Przewody instalacji wody zaizolować zgodnie z opisem technicznym.
4. Przewody instalacji prowadzić ze spadkiem 0,3%.
5. Najmniejsza dokumentacja nie obejmuje planu konstrukcyjnej, elektrycznej i automatyki.

**DN25/15**  
Zestaw hydroforowy zbiornik o poj.

### Zawór odcinający DN20

## Zawór antyskarzeniowy EA DN20

**Zawór odcinający ze złączką do węża DN20**

**Zestaw wodomierzowy:**

- zawór odcinający DN20  
wodomierz IS 3 E DN20

- Wodmielz JS 2,3 DN20

- zawór zwrotny antyskaż. EA DN20


## Zewnętrzna instalacja

**wodociągowa wg. PZT**

**wodociągowa wg. PZT**

LEGENDA:

-	projektowana instalacja zimnej wody
-	projektowana instalacja ciepłej wody

		<b>BEST - PLAN Magdalena Wisła</b> 07-402 Leśna, Głęboka 11    tel. 501-999-294	
nazwa obiektu	<b>BUDYNEK ŚWIETLICY WIEJSKIEJ W GŁĘBOKU</b>		skala 1:10
temat	<b>Poziom 0 - Instalacja wodociągowa</b>		
adres budowy	<b>dz. nr. 24, Głęboka, 07-402 Leśna</b>		nr rys. A.0.
inwestor	<b>Gmina Leśna, Szkolna 39, 07-402 Leśna</b>		
projektant	<b>mgr inż. TOMASZ TRYMIŃSKI</b>	upr.spec. arch. MAZ/026/PWOS/10	
sprawdzający	<b>mgr inż. HUBERT OKĄCZ</b>	upr.spec. arch. MAZ/0416/PWBS/15	